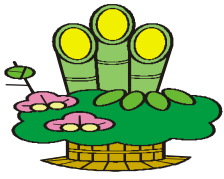
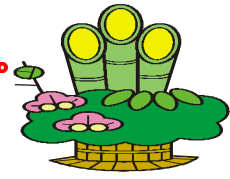


1月 たま通信 (スタッフだより) 28号



新年、明けましておめでとうございます。

今年もよろしくお願ひ申し上げます。

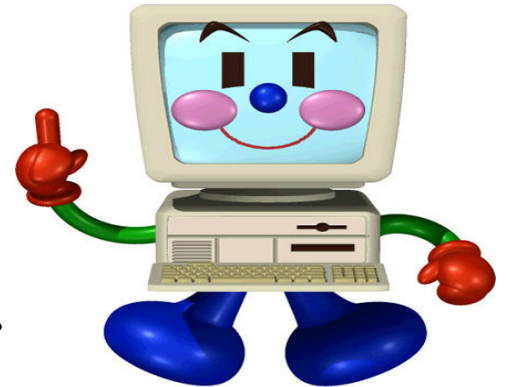


これからも、皆さんのお役に立てるようスタッフ一同頑張りたいと思います。

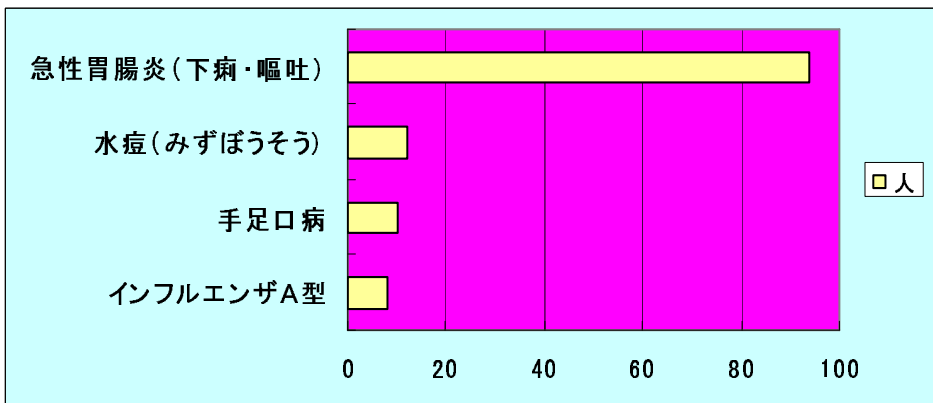
さて、最近では寒くなり、クリニックも混み始める時期です。
できるだけ待ち時間が少なくなるよう、**iチケット**で順番をとり、
来院される事をおすすめします。

しかし、順番をとっても不在の方がおり、診察がスムーズに行
えない場合があります。最初の待ち時間は、あくまで目安ですの
で、順番をとった後も時々オンラインをチェックして、**受付した番
号の4~5番前**までに来院されるようご協力よろしくお願ひします。

今年も皆様にとって良い年になりますように。

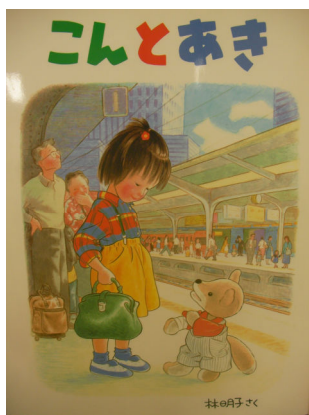


感染症発症動向調査(H19/11/21~H19/12/20)



急性胃腸炎(下痢・嘔吐)流行
中です。

家庭内感染を予防のため、**手
洗い・うがい**を充分にし、特に
オムツの処理は気をつけてく
ださい。



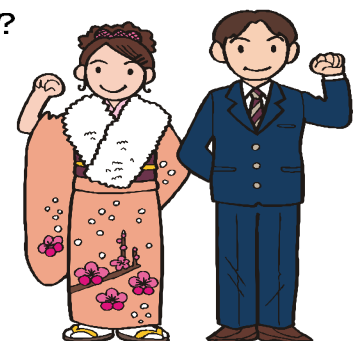
今月のおすすめ絵本

「**こん と あき**」

作: 林 明子

“こん”というキツネのぬいぐるみが“あき”という赤ちゃんのおもりをし、一緒
に遊びながら“あき”は大きくなっていきます。ある日“こん”は、腕がほつれて
しまい、直してもらうためにおばあちゃんの所まで旅をします。

さて、おばあちゃんのところへたどり着けるかな？



今月のスケジュール

・1/14(月)は成人の日のため休診いたします。ご了承ください。